



Catalogue

Volet roulant
VR60
Installation intérieure

2009

Aujourd'hui, grâce à la haute technicité de nos produits, les portes coupe-feu sont plus légères et très proches des portes traditionnelles.

Flema fût créé en 2004 avec pour but de développer des produits coupe-feu (volets roulants, portes sectionnelles et coulissantes) de conception très proche des fermetures traditionnelles de façon à obtenir des produits légers, modernes, faciles à fabriquer, à assembler et à poser et ce, à des prix très compétitifs.

Afin de réussir ce challenge, nous avons déposé un brevet. Le concept est très simple : profilés en matière synthétique constitués d'un noyau intumescent.

Mission accomplie !



Le volet **VR60** est certifié selon les normes CEN1363-1 et CEN1634-1.

1. Tablier	3
2. Quincaillerie pour tablier	7
3. Profilés d'encadrement	12
4. Profilés de guidage	14
5. Motorisation MFZ	16

Nos prix s'entendent

- ex-works
- HTVA
- prix brut hors remise
- en Euro

délai :

- 4 semaines pour les kits
- 2 semaines pour les pièces détachées

Légendes

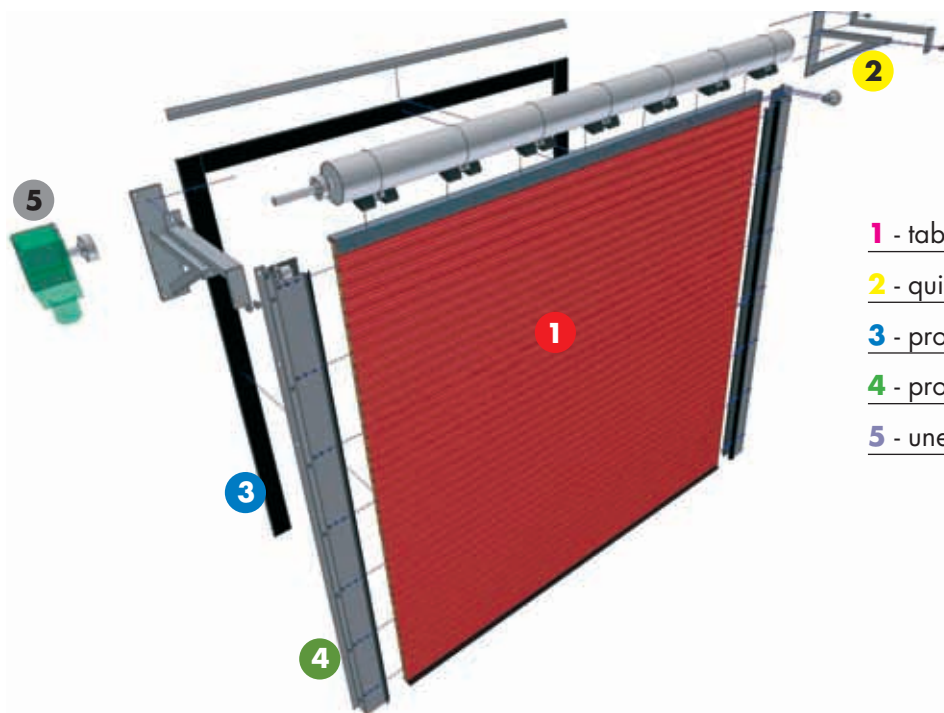
Poids	Quantité par boîte


Breveté

Volet roulant **VR60**

Résistance au feu : 60'

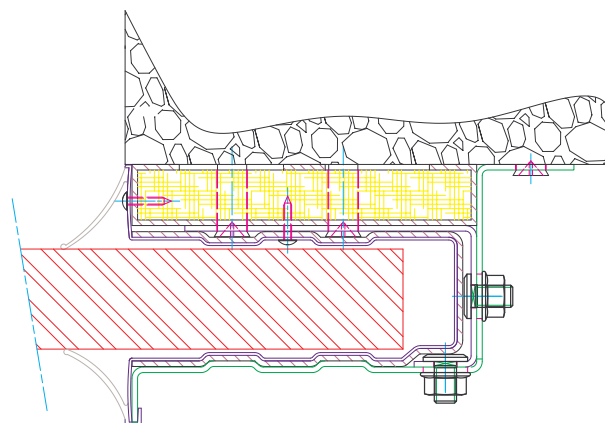
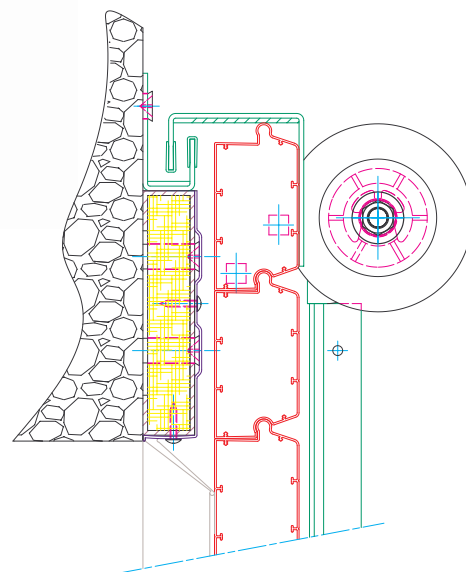
La résistance au feu est obtenue grâce au tablier et à son encadrement **RF60** brevetés. Le système mécanique, lui, est proche d'une porte traditionnelle



- 1 - tablier RF60 uniquement en gris 
- 2 - quincaillerie pour tablier RF60
- 3 - profilés d'encadrement
- 4 - profilés de guidage
- 5 - une motorisation MFZ

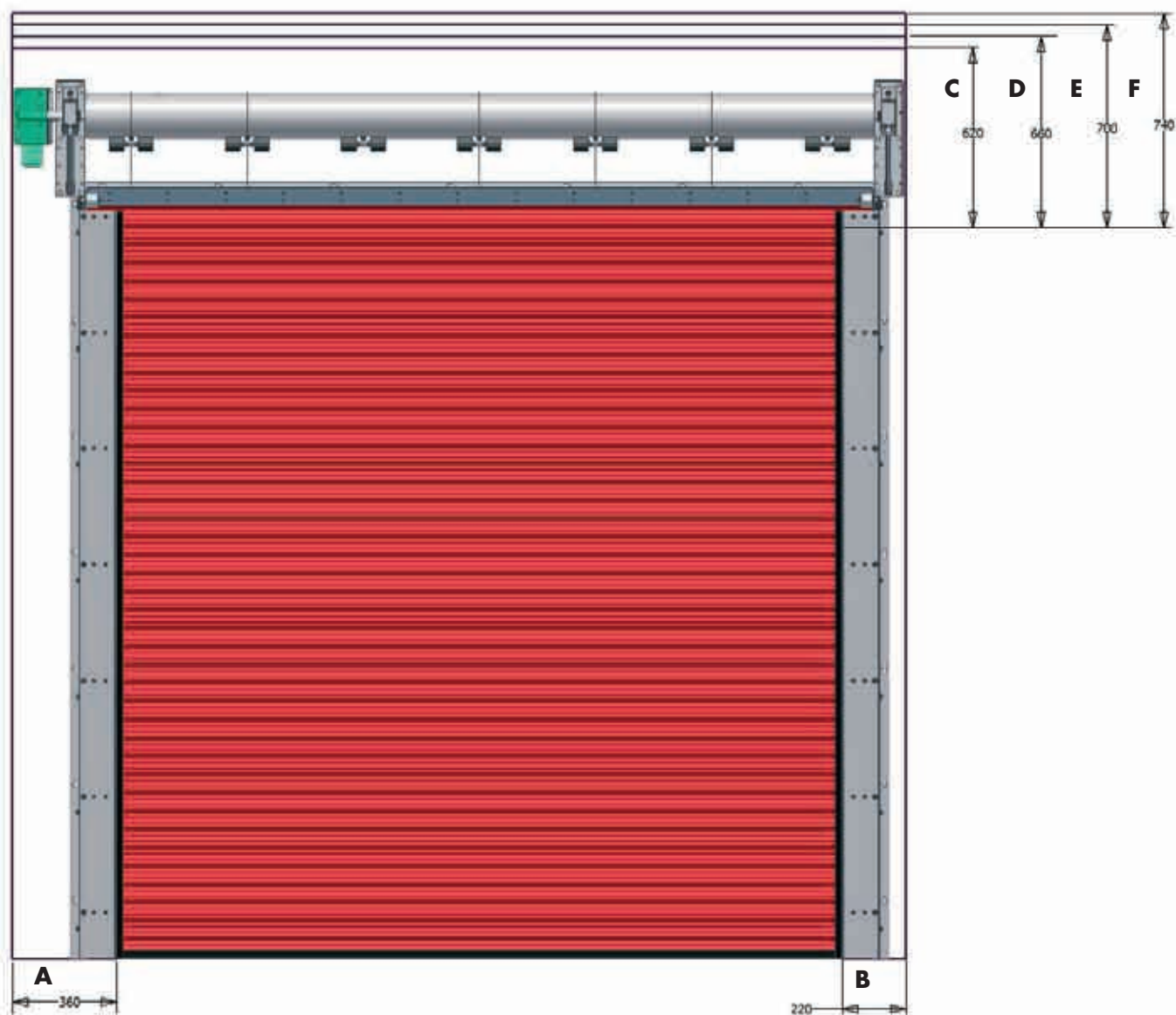
Vu le concept très simple, ce volet comporte de nombreux avantages :

- système breveté 
- matière synthétique : ne rouille pas
- teinte dans la masse
- proche d'un volet traditionnel
- simple à installer
- mécanisme et tablier très légers
- étanchéité à l'eau et à l'air
- encombrement réduit
- motorisation MFZ de nouvelle génération
- approuvé par l'industrie agroalimentaire et médicale
- RF60, EI60 et EW60



Volet roulant VR60

Encombrement



A = 360mm côté moteur

B = 220mm côté libre

C = 620mm porte hauteur < 2750mm

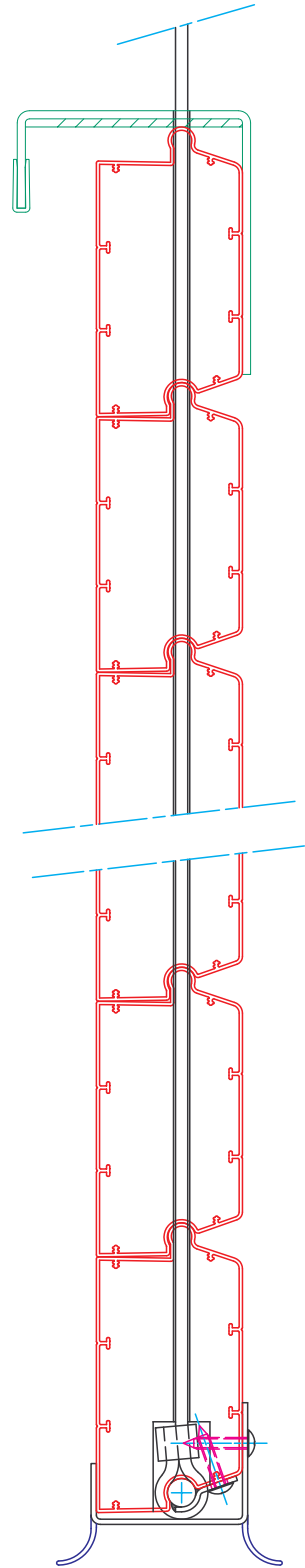
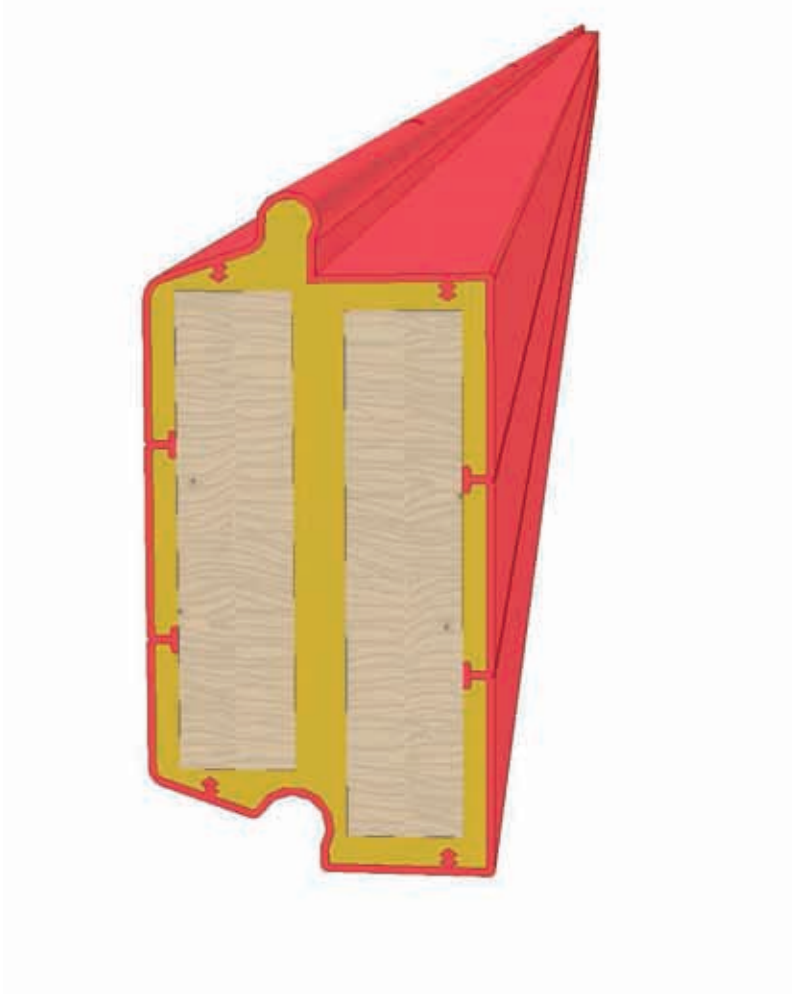
D = 660mm porte hauteur < 4000mm

E = 700mm porte hauteur < 5250mm

F = 740mm porte hauteur < 6500mm



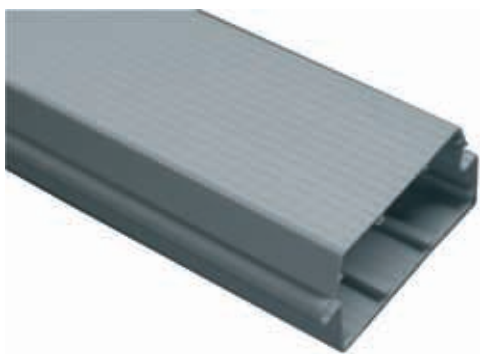
Le tablier du volet est constitué de lames en matière synthétique RF60 rempli d'un produit intumescent. Les lames s'assemblent entre elles par un câble de 3mm tous les 40cm.





- Épaisseur 36mm
- Largeur 63mm
- Teinte dans la masse
- Matière synthétique
- Couleur disponible :
- gris

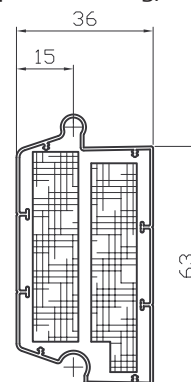


Lame grise



Réf.	Description	Unité		
3051	Lg 3300mm	pc	30kg/m ²	90
3052	Lg 4300mm	pc	30kg/m ²	90
3053	Lg 5300mm	pc	30kg/m ²	90
3054	Lg 7300mm	pc	30kg/m ²	90

matière synthétique
couleur grise

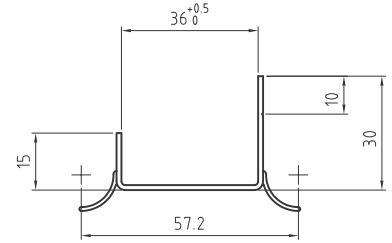


Joint bas



Réf.	Description	Unité	kg	
2001	Lg 3000mm	pc	0.63	50
2002	Lg 4000mm	pc	0.84	50

Profilé coextrudé en matière synthétique
Profilé PVC utilisé comme joint bas

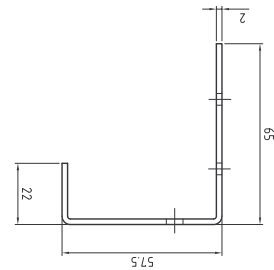


Cornière horizontale de lame



Réf.	Description	Unité	kg	
6251	Lg 3000mm	pc	5.1	60

Profilé en acier de couleur noire épaisseur 2mm
Se place sur la partie haute du tablier
Sert à maintenir la porte en cas de feu

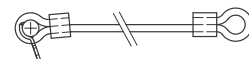
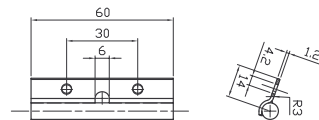


Attache + câble inox



Réf.	Description	Unité	kg	
1101	Lg 4000mm	pc	0.19	50
1102	Lg 5000mm	pc	0.24	50
1103	Lg 7000mm	pc	0.34	50

Câble diamètre 3 mm
Sert à assembler le tablier
L'attache se fixe sur la lame inférieure
Le câble vient se fixer sur l'attache-câble réglable (réf 2601)

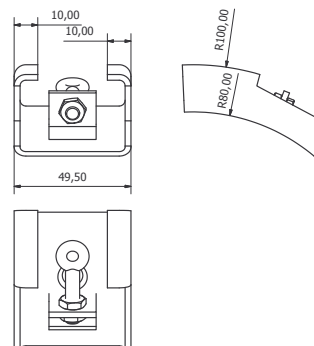


Fixation de câble réglable



Réf.	Description	Unité	KG	Boîte
2601	attache-câble	pc	0.11	180

Sert à fixer le tablier sur le tambour (réf 5020)

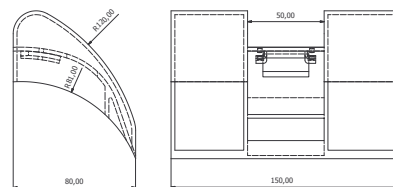


Support de lames



Réf.	Description	Unité	KG	Boîte
2501	support de lames	pc	0.135	60

Pièce plastique
Vient se fixer sur l'attache-câble réglable (réf 2601)
Permet un enroulement correct de la porte

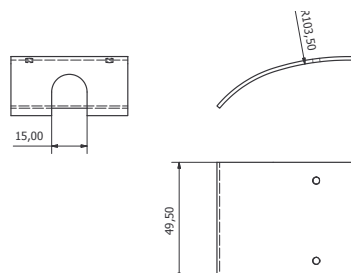


Capot

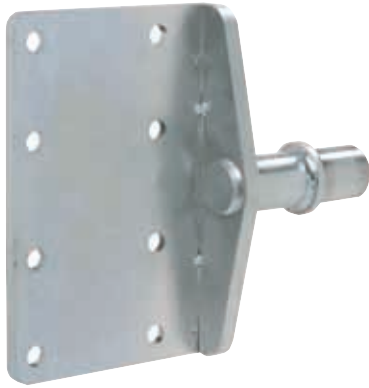


Réf.	Description	Unité	KG	Boîte
2701	capot	pc	0.11	180

Vient se fixer sur le support de lames (réf 2501)
Pièce de renfort et de finition

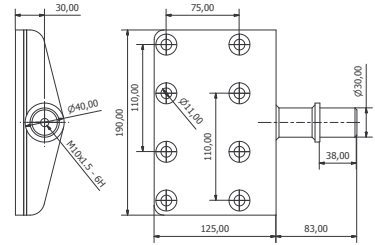


Bras moteur



Réf.	Description	Unité	KG	
4003	bras moteur	pc	2.73	6

Pour maintenir et guider le moteur sur le palier universel (réf 1201)

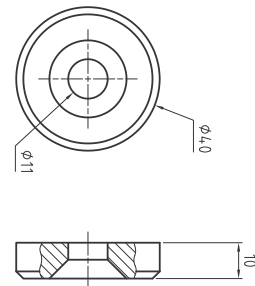


Capuchon de blocage



Réf.	Description	Unité	KG	
4001	capuchon de blocage	pc	0.85	200

Se fixe sur le bras moteur (réf 4003)
Permet de maintenir le roulement en position

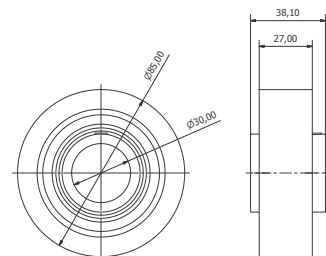


Roulement



Réf.	Description	Unité	KG	
1301	roulement	pc	1.81	12

Roulement pour axe dia 30mm
Permet le glissement du tambour (réf 5020) et du moteur sur le support universel (réf 1201)
3 roulements/porte

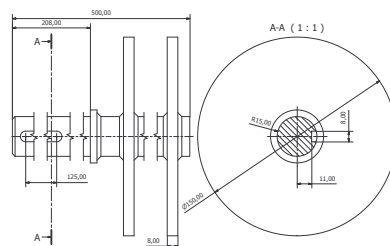


Flasque moteur

Réf.	Description	Unité	EM	Icone
4004	flasque moteur	pc	5.04	3



Axe dia 30mm avec piste de clavette
 Permet la connexion avec le moteur
 Vient se souder de part et d'autre du tube (réf 5001) afin de constituer le tambour (réf 5020)

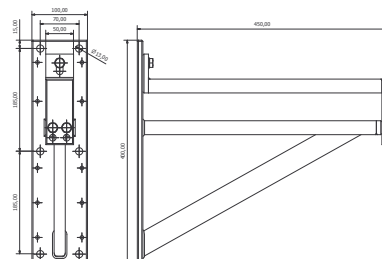


Support universel

Réf.	Description	Unité	EM	Icone
1201	support universel	pc	6.84	2
1202	support universel renforcé	pc	-	1



Support sur lequel le tambour se place afin de permettre l'enroulement



Tube



Réf.	Description	Unité	 KG	
5001	Lg 6000mm	pc	92.4	1
5002	Lg 12000mm	pc	184.4	1

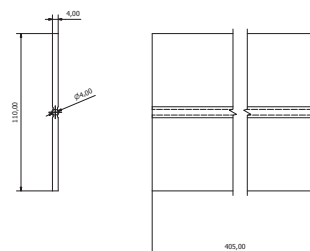
Diamètre extérieur 159mm
S'utilise avec la flasque tambour (réf 4002) et la flasque moteur (réf 4004) pour constituer le tambour (réf 5020)

Caoutchouc d'enroulement



Réf.	Description	Unité	 KG	
5030	caoutchouc	pc	60	0.22

Se place autour du câble (réf 1101) et se fixe sur le tambour.
Permet d'enrouler le volet sans endommager le tablier.

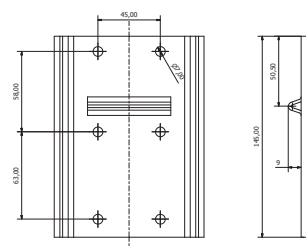


Plaque basse



Réf.	Description	Unité	 KG	
5050	plaque basse	pc	80	0.275

Se place sur la partie inférieure du tablier comme renfort.
Permet également la fixation des cellules de sécurité.

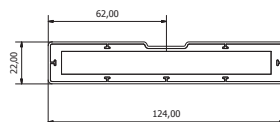


Montant antifeu d'encadrement



Réf.	Description	Unité	KG	
2451	montant Lg 3400mm	pc	2	10
2452	montant Lg 4400mm	pc	2,6	10

Profilé en matière synthétique.
Permet la résistance au feu, à l'air et à l'eau.
Se place autour de la baie.



Perlau



Réf.	Description	Unité	KG	
7010	20mm/2mm	mt	0.048	400
7012	35mm/2mm	mt	0.085	200

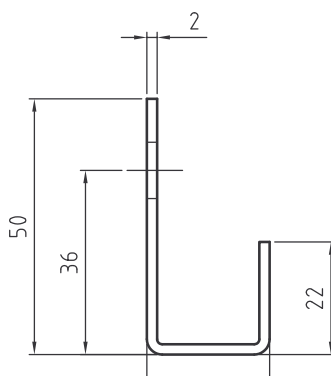
Perlau 20mm/2mm
Se place dans la chicane du mur.
Perlau 35mm/2mm
Se place dans le joint bas.

Cornière horizontale de linteau





Réf.	Description	Unité	KG	
6201	Lg 3000mm	pc	3.3	60

Profilé en acier galvanisé 2mm
Se place au-dessus de l'encadrement
Permet de maintenir le tablier contre l'encadrement en cas de feu

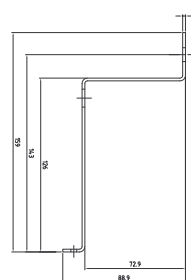


Cornière verticale extérieure haute



Réf.	Description	Unité	 KG	
6001	gauche galvanisé Lg 2998mm	pc	8.74	25
6002	droite galvanisé Lg 2998mm	pc	8.74	25
6011	gauche couleur noire Lg 2998mm	pc	8.74	25
6012	droite couleur noire Lg 2998mm	pc	8.74	25

Vient se boulonner sur le guide intérieur (réf 6014) afin de former le U
Sert de fixation pour la roulette de guidage (réf 1001)

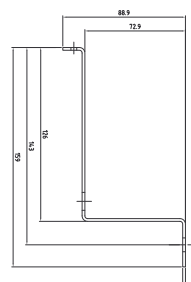


Cornière verticale extérieure universelle



Réf.	Description	Unité	 KG	
6051	Lg 1000mm galvanisé	pc	2.92	60
6052	Lg 2000mm galvanisé	pc	5.83	60
6053	Lg 2950mm galvanisé	pc	8.60	60
6061	Lg 1000mm noire	pc	2.92	60
6062	Lg 2000mm noire	pc	5.83	60
6063	Lg 2950mm noire	pc	8.60	60

Se place en rallonge en dessous de la cornière supérieure (réf 6001, 6002, 6011 et 6012) afin de créer des portes jusqu'à 6 mètres

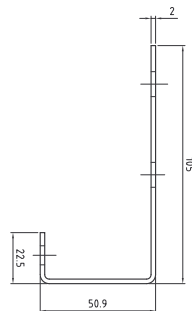


Cornière verticale intérieure universelle



Réf.	Description	Unité		
6101	Lg 1000mm	pc	2.08	60
6102	Lg 2000mm	pc	4.17	60
6103	Lg 2950mm	pc	6.15	60

Se fixe sur l'encadrement en combinaison avec le guide extérieur (réf 6001 et 6002) afin de former le U
Symétrique gauche ou droite

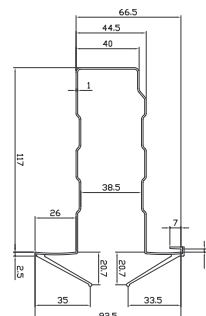


Profil latéral oméga

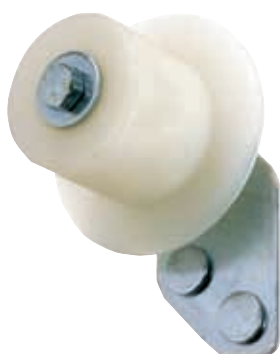


Réf.	Description	Unité	M3	
2201	Lg 3200mm	pc	2.4	12
2202	Lg 4200mm	pc	3.15	12
2203	Lg 5200mm	pc	3.9	12

Profilé de finition
Permet l'étanchéité à l'eau et à l'air
Le tablier se glisse dans cette partie lors de l'ouverture de la porte
Recouvert d'un produit intumescent sur le côté intérieur pour permettre la résistance au feu

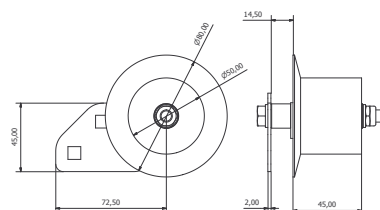


Paire de roulettes de guidage



Réf.	Description	Unité	M3	
1001	roulette	paire	0.24	12

Permet d'aligner le tablier pendant l'enroulement et le déroulement de la porte
Se fixe sur la cornière extérieure haute (réf 6001 et 6002)
1 paire/porte

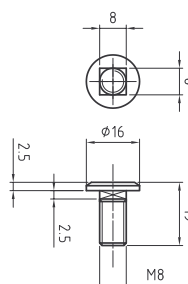


Boulons M8x19

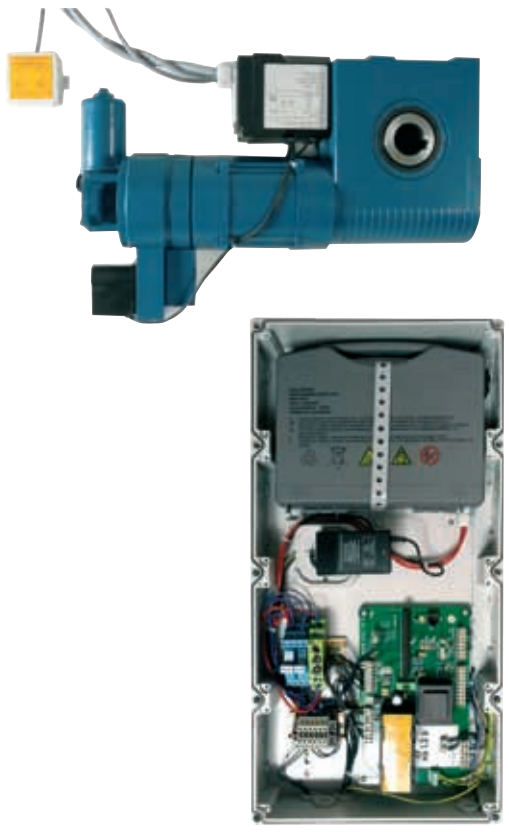


Réf.	Description	Unité	M3	
4005	boulon M8x19	pc	0.15	2000

Permet la fixation des différentes cornières



Moteur



Réf.	Description	Unité	KG	
4501	MFZ1-221kg	pc	x	1
4502	MFZ2-431kg	pc	x	1
4503	MFZ3-615kg	pc	x	1
4504	MFZ4-769kg	pc	x	1
4505	MFZ5-1000kg	pc	x	1

En conditions normales d'utilisation, la porte coupe-feu Flema fonctionne grâce à un puissant moteur (3 phases/380 volts) relié à un entraînement par vis sans fin parfaitement fiable.

En cas d'incendie, un moteur 24V supplémentaire, alimenté par un dispositif de secours à basse tension garantit la bonne fermeture de la porte.

Le moteur et les commandes d'entraînement forment une unité unique et ont été approuvés en même temps que le système de portes. Le système est disponible soit pour actionner les volets roulants soit pour actionner les portes sectionnelles.

Accessoires pour moteur

N'hésitez pas à nous contacter pour toutes questions relatives à notre gamme d'accessoires : lampes clignotantes, télécommandes...

Réf.	Description	Unité	KG	
4520	carte ASO13	pc	x	1
4560	carte EL8K2	pc	x	1
4530	détecteur de fumée	pc	x	1

La carte ASO13 permet d'automatiser la porte et de contrôler la sécurité.

La carte EL8K2 permet un fonctionnement de la sécurité lors d'une fermeture d'urgence.

Adaptateurs

Réf.	Description	Unité	KG	
4521	de 40 à 30mm	pc	x	1
4522	de 50 à 30mm	pc	x	1

Permet la connexion des différents moteurs au diamètre de flasque 30mm

Cellules de sécurité



Réf.	Description	Unité		
4550	cellules de sécurité	paire	1	x
4551	boîtier de jonction avec câble spiralé	paire	1	x

Barrière photoélectrique mobile constitué de :

- 1 paire d'unité avec cellules
- 1 boîtier de jonction

permet d'assurer la sécurité d'une porte automatique
testé CE avec une vitesse de mouvement max
de 320mm/sec

FLEMA sprl

rue Outre 46

7910 Anvaing

Belgique

T : +32(0)69/67.27.87

F : +32(0)69/67.27.80

TVA : BE 865.121.323

Banque: Fortis : 001 444 613 724

