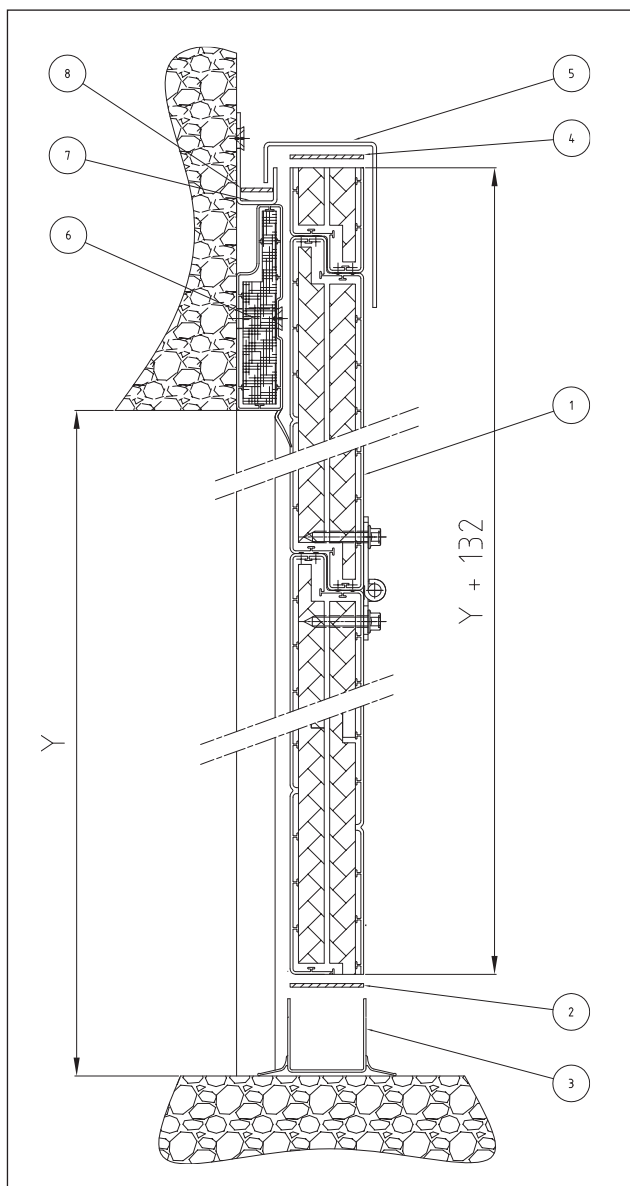
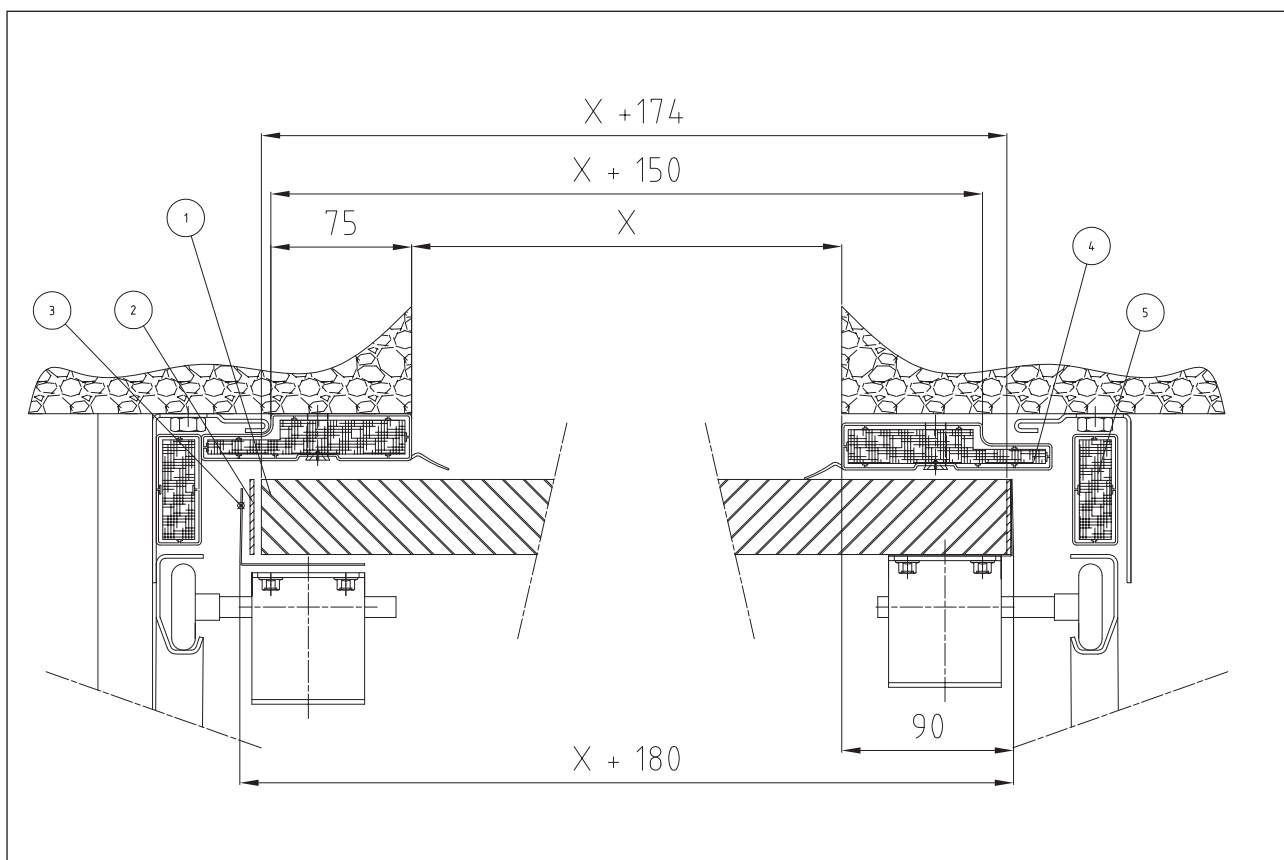


Fiche technique **PS 60**



- **1** panneaux largeur jour +174 mm
panneaux hauteur jour +132 mm
- **2** perlau 40mm/2mm (réf 7011) à placer sur :
 - chaque extrémité du panneau
 - entre le panneau et le joint bas
 - entre le panneau et la cornière horizontale de panneau
- **3** joint bas (réf 2151) largeur jour +180 mm
- **4** perlau 40mm/2mm (réf 7011) à placer sur :
 - chaque extrémité du panneau
 - entre le panneau et le joint bas
 - entre le panneau et la cornière horizontale de panneau
- **5** cornière horizontale de panneau (réf 6252)
largeur jour + 180 mm
- **6** montant d'encadrement horizontal (1 pc) (réf 2481)
largeur jour +224 mm
- **7** cornière horizontale de linteau (réf 6201)
largeur jour +154 mm
- **8** perlau 20mm/2mm (réf 7010) : largeur jour +154 mm
à placer dans la cornière horizontale de linteau

- utiliser des taraudeurs de 35mm pour la fixation des charnières et des porte-roulettes
- vérifier le sens des panneaux
- découper min 20mm sur la partie basse du panneaux bas afin d'obtenir 40mm d'épaisseur



- **1** panneaux largeur jour +174 mm
panneaux hauteur jour +132 mm
- **2** perlau 40mm/2mm (réf 7011) à placer sur :
 - chaque extrémité du panneau
 - entre le panneau et le joint bas
 - entre le panneau et la cornière horizontale de panneau
- **3** embout latéral Flexi-Force
- **4** montant d'encadrement vertical (réf 2481) (2 pcs) - hauteur jour +112 mm
- **5** montant de cornière (réf 2471) - hauteur jour +140 mm

FLEMA sprl

rue Outre 46

7910 Anvaing

Belgium

T : +32(0)69/67.27.87

F : +32(0)69/67.27.80

www.flema.be